



I posti più belli da vedere

Prima Parte

Autore Betty Forigo - Vela Mare SSD

www.circolovelamare.com

Guida introduttiva ai posti più belli da visitare durante le nostre crociere scuola. Leggendola potrai scoprire la rotta che più ti piace.

La crociera scuola su barca a vela è diversa rispetto al soggiorno in qualsiasi struttura organizzata.

Cos'è l'itinerario?

Il percorso adottato per lo svolgimento di un viaggio. In barca a vela è la rotta che seguiamo per vivere la nostra esperienza.

Cos'è la Rada?

E' la zona antistante un porto o un paese (generalmente una insenatura naturale o artificiale), dove le imbarcazioni possono ancorare e sostare in sicurezza al riparo dai venti e dalle correnti.

Ormeggio in rada perché?

L'ormeggio in rada è una delle realtà più belle e affascinanti della vita a bordo, che permette di godersi appieno i momenti di relax dalla navigazione, la quiete della notte lontano dal fracasso delle banchine, la bellezza di un tramonto e la brezza notturna estiva.



Cala Lazzarina a Lavezzi (FR)

Porto Venere e Cinque Terre

Golfo dei Poeti (detto anche *Golfo di La Spezia*) è un'ampia e profonda insenatura della costa del Mar Ligure, va da **Porto Venere** a **Lerici**, due splendide località della **Riviera di Levante**; al centro si trova **La Spezia**, cuore del Golfo. Nel paesaggio si susseguono borghi di mare, chiese e castelli medievali, spiagge di sabbia e case color pastello. Una terra amata e descritta da artisti e poeti come **Byron**.

Lerici: incantevole terra intrisa di bellezza che si affaccia sul Golfo dei Poeti. Per le sue dorate spiagge e la sua ricca storia è per uno dei borghi marinareschi più famosi del Nord.



Porto Venere è una piccola città che sorge all'estremità meridionale di una penisola, la quale, staccandosi dalla frastagliata linea di costa va a formare la sponda occidentale del "golfo dei Poeti". Porto Venere è famosa per le sue bellezze: il vecchio castello, case e chiese antiche, pittoresche isole con molte grotte, tra cui la **Grotta Arpaia (Byron)**.



Isola Palmaria: la più grande isola della Liguria (proprio di fronte a Porto Venere), ma anche la meno stravolta dall'uomo: una zona bellissima, incontaminata, con una vecchissima vegetazione, grotte suggestive e spiagge tutte da scoprire.



Isola del Tino È una piccola isola situata al sud dell'isola Palmaria. La superficie dell'isola del Tino è interamente riservata a zona militare. Per tale ragione l'accesso all'isola è chiuso, è possibile visitarla solo in due occasioni all'anno.



Vernazza è uno dei cinque borghi secolari che costituiscono le Cinque Terre, sulla costa ligure nell'Italia nord-occidentale. Le abitazioni colorate circondano il piccolo porto turistico.



Monterosso al Mare è al centro di un piccolo golfo naturale, protetto da una modesta scogliera artificiale, a levante di Punta Mesco nella Riviera spezzina. Costituisce la parte più occidentale delle Cinque Terre.



Levanto, una delle più apprezzate località turistiche e balneari della Riviera di Levante al centro di un coreografico golfo ai piedi del promontorio di Punta Mesco, oltre il quale si estende il famosissimo litorale delle Cinque Terre.



Sestri Levante: Per la sua conformazione geografica viene definita localmente come la "città dei due mari", essendo il centro storico sestrese affacciato sulle due pittoresche baie "delle Favole" e "del Silenzio".



ISOLA D'ELBA

L'Isola D'Elba è l'isola più grande dell'Arcipelago Toscano e la terza più grande d'Italia, molto rinomata per le sue spiagge ed il clima mediterraneo.

L'isola è divisa in 7 comuni tutti all'interno della provincia di Livorno.



Porto Azzurro

Posizionato sulla costa orientale dell'isola e bagnato dal Canale di Piombino questo comune veniva chiamato in origine Longone o Porto Longone a causa della lunghezza dell'insenatura.

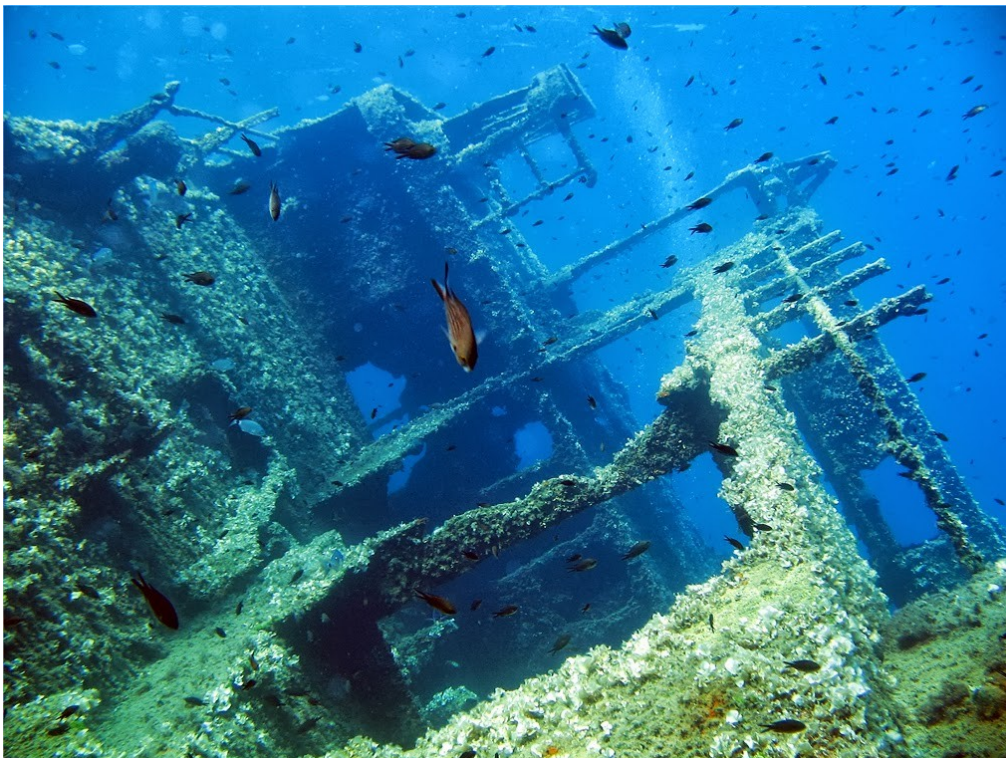


Golfo Stella



Pomonte “Spiaggia del Relitto”

La Spiaggia del Relitto è raggiungibile attraverso un pontcello dalla vicina spiaggia di Pomonte, famosa per il relitto visitabile in immersione ed ammirabile facendo snorkeling, è chiamata anche Spiaggia del Quartiere in ricordo di un quartier militare per la navigazione costiera. La spiaggia è composta da ciottoli più o meno grandi.



Marina di campo

Marina di Campo è la frazione che costituisce il capoluogo di Campo Dell'Elba ed ha la spiaggia più lunga di tutta l'isola. Con i suoi 1300 metri di lunghezza, sabbia fine e l'acqua del mare che sale dolcemente è adatta per le famiglie.



Punta Calamita

Questo promontorio, già conosciuto e sfruttato dagli etruschi, deve il suo nome alle miniere di Magnetite. Una delle zone più paronamiche dell'intera isola

